

Узнай секрет своей фамилии!

Раскрыть секрет своей фамилии хочет каждый из нас, ведь фамилия – это наследственное имя семьи!

Ваша фамилия:

Иванов

Узнать секрет

Проект

«Загадки русских фамилий учеников 6 класса»

6 класса»

Моя фамилия – Иванов. Это очень распространенная фамилия. Я знаю, что мои предки были в основном крестьянами. Они жили в деревне и занимались земледелием. Мои прадеды были очень трудолюбивыми и интриговали, только я не знаю, как можно узнать подробнее о своих корнях. Благодаря специалистам этого сайта я восстановил свое семейное древо, как говорится, до седьмого колена. Спасибо вам!



Цель работы:

выявить сущность происхождения и образования русских фамилий учеников 6 класса

Задачи:

1. Изучить литературу по данному вопросу.
2. Описать историю вопроса происхождения русских фамилий.
3. Выявить особенности происхождения русских фамилий учащихся 6 класса.

Содержание

1. Введение.
2. Из истории вопроса.
3. Возникновение русских фамилий.
4. Классификация русских фамилий.
5. Классификация русских фамилий учащихся нашего класса.
6. Этимология русских фамилий учащихся нашего класса.
7. Морфология русских фамилий.
8. Словообразование русских фамилий.
9. Заключение.

**Антропонимика –
наука, изучающая
личные имена,
фамилии,
отчества.**



Фамилия –
(от лат.- семья) –
это наследственное
имя семьи, семейное
наименование.

Распространение фамилий в России

- В XVI веке вышел указ, согласно которому, фамилии стали обязательны сначала для князей и бояр, а позднее - для дворян и купцов. Происхождение фамилий чаще всего было связано с владениями тех самых бояр и князей, которые обзаводились фамилиями (например, Шуйский, Воротынский, Оболенский и т.д.).
- В XVI-XVIII веках среди фамилий русских дворян появляются первые фамилии иностранного происхождения (фамилии имели прибалтийские, европейские, татарские и восточные корни).
- 1861 год – только после отмены крепостного права в образование и происхождение фамилий пошло достаточно быстро, и уже к началу XX столетия подавляющее большинство русского народа имело фамилии.

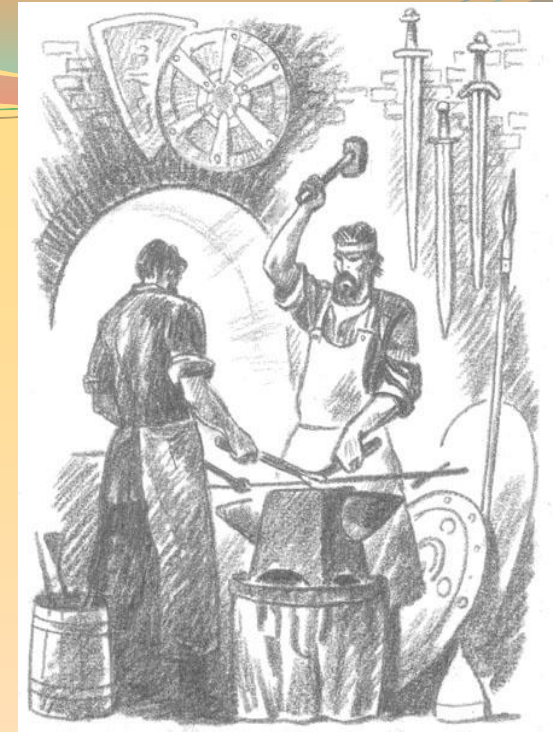


*Рис.4. г.Шуя
Преображенский собор*



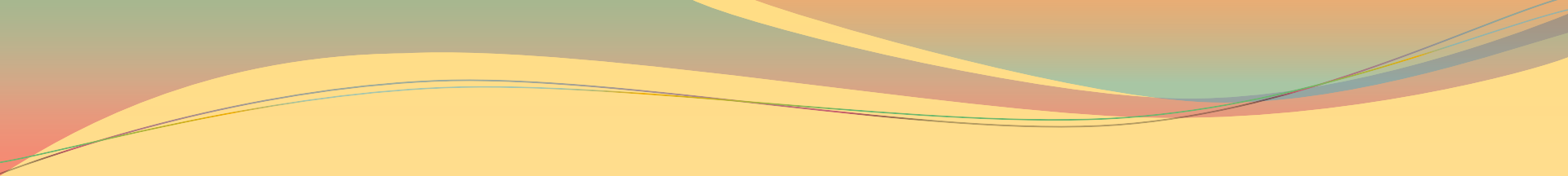
*Рис.5. Князь Шуйский
Василий Иванович*

Методы
исследования –
теоретический анализ
литературы,
анкетирование,
сравнительный метод.



Классификация русских фамилий





**Классификация
фамилий учащихся
нашего класса**

**Патронимические,
образованные от
мужских имён**

**Родионов
Исаев
Титов
Лазарев
Гришин
Данилов**

**Топонимических
(от географических
названий)**

Каширский

**От названий
профессий**

Ситников

**Образованные от прозвищ,
от слов, обозначающих
родственные отношения**

Судаков

Звягин

Жерздев

Клюев

Голиков

Шишкова

Борзикова

Копылов

Усков

Брунов

**Патронимические -
образованные от
мужских имён**

**Борисов
Степанов
Тарасов**

**Матронимические -
образованные от
женских имен**

**Марфин
Ленин
Катин
Федорин**

От названий профессий

**Гончаров
Кузнецов
Плотников**

**Топонимические -
от географических
названий**

**Волгин
Вяткин
Онегин
Казанцев**

**От названий
деревьев, растений,
фруктов
Абрикосов
Дубов
Колосков**

**От названий
продуктов питания
Квасов
Хлебников
Мясников**

**От названий
тканей, одежды
головного убора
Шубин
Шапкин
Сатин**

**От названий
жилых построек
Хаткин
Мостков
Палатин**

ЭТИМОЛОГИЯ –

(от греч. Etumon-истина) –

раздел языкознания,

занимающийся изучением

первоначального

образования, структуры слов

и выявление элементов его

другого значения.



Родионова –

**Родион – (от лат.-
розовый)**



ТИТОВ, ТИТОВА –

от рус. имени Тит, пришедшее к нам как перевод с личного римского имени Titus (честь, почёт)

Лазарева –



**от крестильного
имени Лазар (греч.-
«Бог помог»)**



Гришин –

**(Григорий с древнегреч.-
«бодрствующий, не
спящий»)**

Данилов –

от нар. Формы Данило
церковного мужского
имени Даниил («Бог мой
судья»)



Исаева –

от старинного православного имени Исая с разговорной формой Исай (с древнеевр.- «Спасение, посланное Богом»)



Брунов –

от прозвища Борун. Восходит к глаголу бороться, осиливать в борьбе, валять, ломать, бросать наземь, пытая силы и ловкость.





Борзикова –

от прозвища Борзый

- быстрый



Жерздев –

**от прозвища Жерздъ
(тонкий и длинный
шест)**



ЗВЯГИН –

**Звягать – надоедливо лаять,
тявкать, приставать.**

Звяга – лай, крик, шум

**Звяга – горлан, крикун,
плаксивый ребенок,**

**надоедливый, навязчивый
человек**



Копылов –

**древнерусские люди называли
КОПЫЛОМ:**

1. Лапотную колодку, сапожную и башмачную.
2. Палицу с долгою рукояткою.
3. Донце, в которое пряжи вставляют гребень.
4. Короткий брусок, стоящий в полозьях саней, служащих опорой для кузова.
5. Топорище, кривое долото.

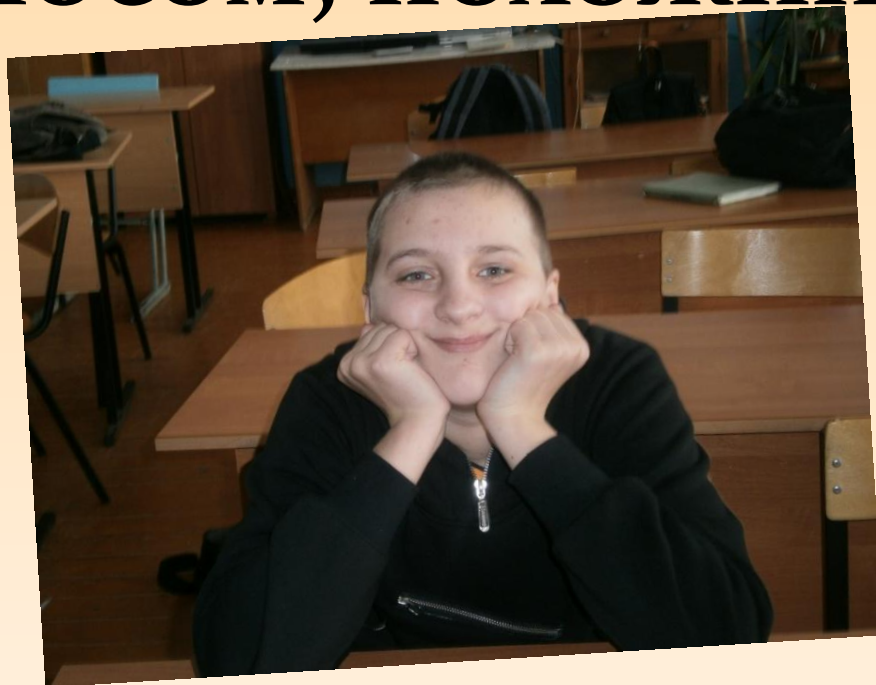
Словарь В.И.Даль

**Русские пословицы, в которых это слово употребляется
в переносном значении**

1. «Копылом поставить», «Копылом пошло» - строго, бойко, шумно, на новый лад.
2. «Копылом торчать» - быть на виду, возвышаться ник месту.
3. «Поднять всё вверх копылом» – возбудить, взбудоражить.
4. «Два топора улежаться, а два копыла нет!» (копыл – баба, топор – мужик).

Клюев –

от прозвища Клюй (Клювый – красивый, статный, видный, или человек с длинным орлиным носом, похожий на клюв).



Шишкова –

1. Шиш. Шишок.

Шишига – прозвища
нечистого духа. «Важная
шишка».

1. Шиш – (от тюркск. *Sys* –
опухоль, волдырь).

2. Шиш – лич. шпага, вертел.





Усков –
от прозвища Усок
(человек с пышными
усами)

Судаков –

от некрестильного

имени или

прозвища,

восходящего к

названию рыбы.

Ситникова –

1. Ситник – мастер, выделявающий сита, продавец сит.
 2. Ситник – ситный хлеб.
- «Друг ситный»*





Тельшешев –

**В основе сущ. теля, т.е.
теленок, теля восходит к
тюркскому Tel – «молодые
животные, отнятые от
матери»**

Голиков –

**голик – веник без
листьев.**

Поговорка:

*расшумелся, как голик
под порогом*

Каширский –

от именованния отца по месту службы или прежнего жительства, г. Кашира.

Кашира –
(южнорусского-
загон для скота,
хлев)



Морфология русских фамилий.

Большинство русских фамилий с точки зрения морфологии притяжательные прилагательные:

Родионов – чей?

Голиков – чей?

Реже - относительные прилагательные:

Минский

Суффиксы,

образующие русские фамилии

- ов: Ситников, Данилов
- ин: Звягин, Гришин
- цин: Вицин, Ельцин
- шин: Любшин, Егоршин
- ев: Жерздев, Клюев
- цев: Бурцев, Гальцев
- ск: Дольский, Каширский
- ых, их: Белых, Живых

Над созданием проекта работали:

*Голиков Алексей
Данилов Александр
Звягин*

нам помогали:

*Лиана Юрьевна
Алексей Валентинович*

Спасибо за внимание !!!